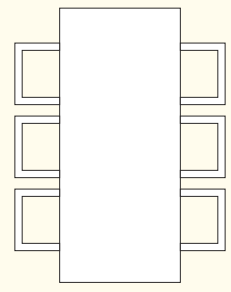


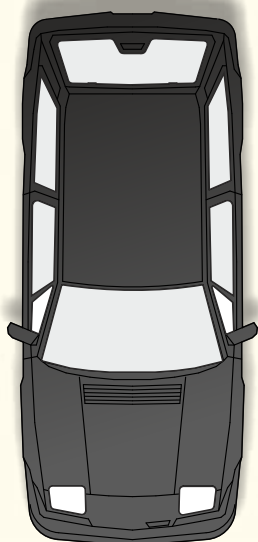
pokój dzienny
30,66m²



Σ 78,95m

kuchnia
7,74m²

Σ garaż – 17,76m

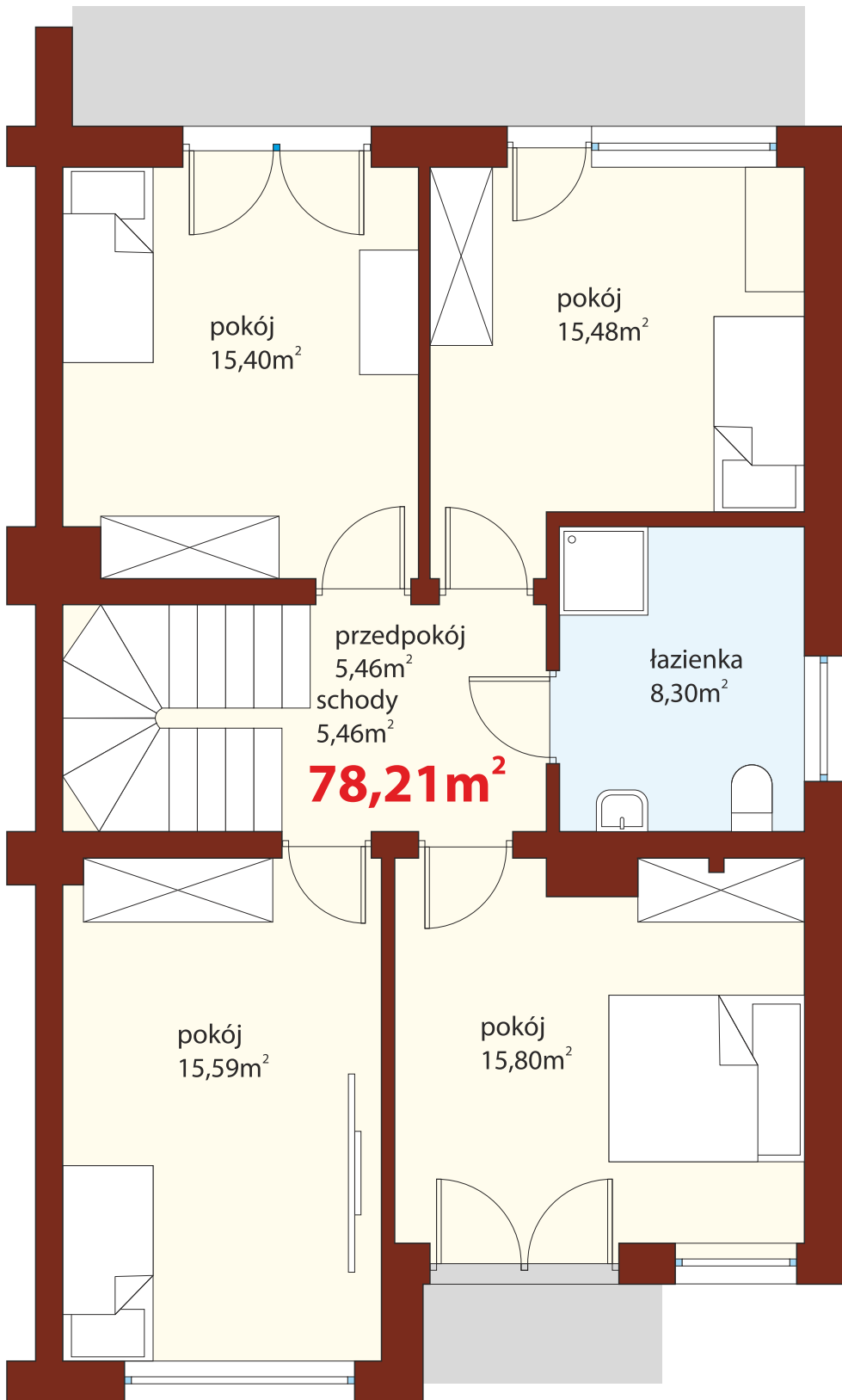


hol
4,50m²

łazienka
4,5m²

wiatrołap
6,22m²

pomieszczenie
gospodarcze
3,5m²



pokój
15,40m²

pokój
15,48m²

przedpokój
5,46m²
schody
5,46m²

łazienka
8,30m²

78,21m²

pokój
15,59m²

pokój
15,80m²